

НУТРИТЕХ

**Специальные
удобрения
нового поколения...**

Нутривант и Меристем



САХАРНАЯ СВЕКЛА



НУТРИТЕХ

ПРЕИМУЩЕСТВА УДОБРЕНИЙ «НУТРИВАНТ»

- Основаны на лучшем сырье – МКФ (Монофосфат калия) и KNO_3
- Высокая чистота, без токсичных веществ
- Низкое содержание сульфатов
- Без содержания хлора
- Состав макро и микроэлементов соответствует биологической потребности растения
- Совместимость со средствами защиты растений (СЗР)
- На сегодняшний день являются **ЛУЧШЕЙ** листовой подкормкой

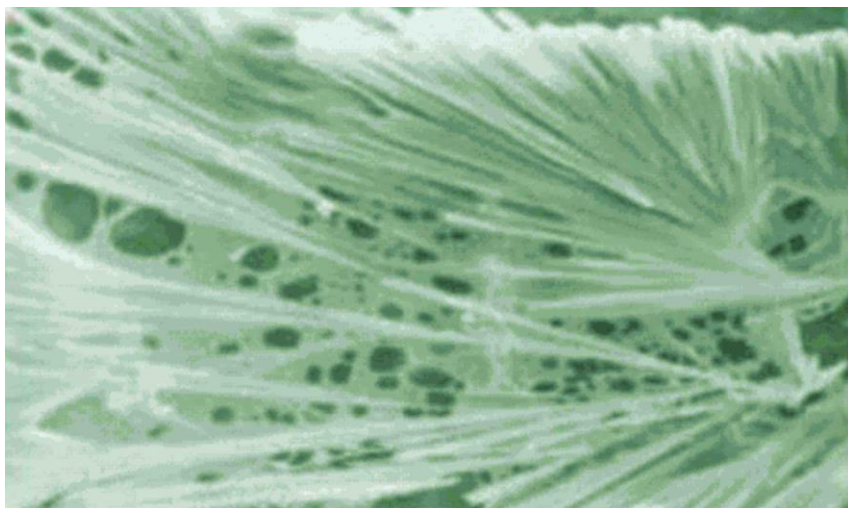


НУТРИТЕХ

И самое главное:

«Нутривант» содержит

Прилипатель (ПАВ) ФЕРТИВАНТ



Действие по системе **КОРАЛЛ**

100% фиксация

**Срок действия до 4х
недель**



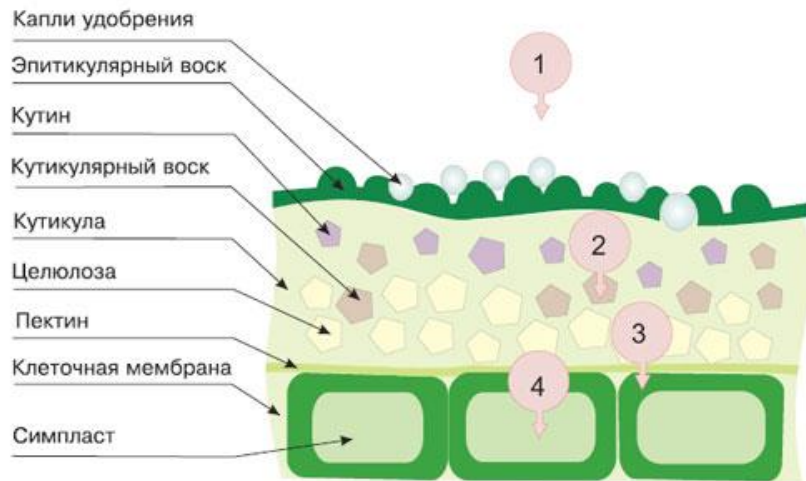
Nutritech System

НУТРИТЕХ

Прилипатель FERTIVANT



Обеспечивает медленный, постоянный и непрерывный уровень потока питательных элементов на длительный период времени



Препятствует смыву питательных элементов осадками



Усиливает поверхностное натяжение и равномерно распределяет раствор по поверхности листовой пластины



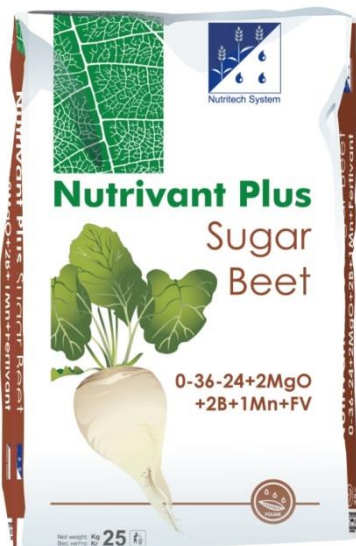
НУТРИТЕХ

Нутривант Плюс Сахарная свекла



НУТРИТЕХ

Корректирующие подкормки «Нутривант» для сахарной свеклы



0	36	24	2MgO	2 B	1 Mn	+ФВ
---	----	----	------	-----	------	-----



19	19	19	3MgO	2,4S	0,02B
0,08Fe	0,04Mn	0,02Zn	0,005Cu	0,005Mo	



НУТРИТЕХ

Корректирующие подкормки «Меристем» для сахарной свеклы



Стимакс для семян

Свободные аминокислоты	6%
Общий азот (N)	7,5%
Органический азот (N)	2,5%
Мочевинный азот(N)	5%
Водорастворимый оксид фосфора (P2O5)	5%
Водорастворимый оксид калия (K2O)	5,4%
Водорастворимый бор (B)	0,1%
Водорастворимое железо (Fe)	0,3%
Железо (Fe), хелат DTPA	0,3%
Водорастворимый цинк (Zn)	0,5%
Цинк (Zn), хелат EDTA	0,5%



Меристем Са-В

Кальций (CaO)	7,0%
Бор (B)	2,0%



Меристем В-Мо

Водорастворимый бор (B)	4%
Водорастворимый молибден (Mo)	4%

Аминомакс 10

Общий азот (N)	3,2%
Органический азот (N)	3,2%
Свободные Аминокислоты	10%



Стимакс старт

Экстракт водоросли Ascophyllum nodosum	12,0%
Общий азот (N)	1,2%
Органический азот (N)	0,2%
Мочевинный азот (N)	1,0%
Марганец (Mn), хелат EDTA	0,5%
Цинк (Zn), хелат EDTA	0,5%
Железо (Fe), хелат DTPA	1,0%



Меристем К

Общий азот (N)	3%
Мочевинный азот(N)	3%
Калий (K2O)	31%
EDTA	1%



НУТРИТЕХ

СТАНДАРТ

Схема 1

3-я гербицидная

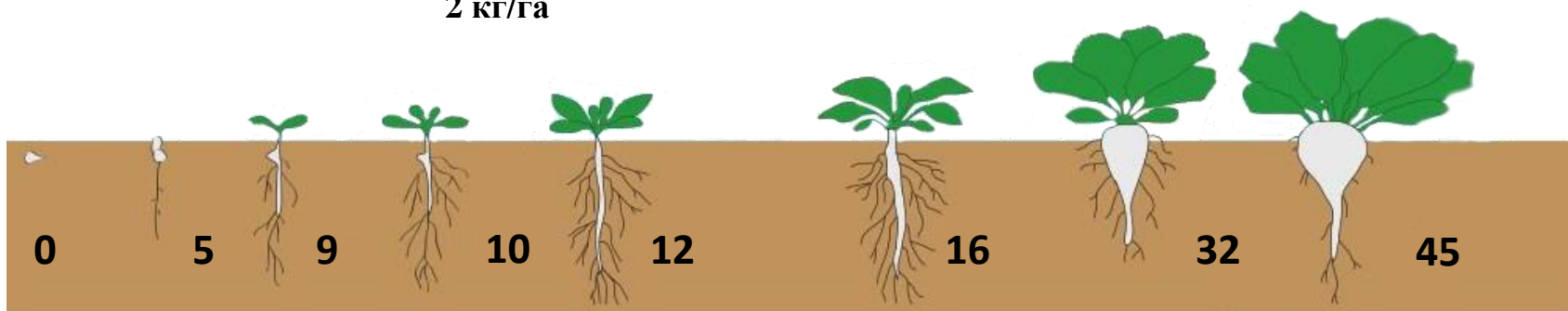
Фунгицидная
обработка

Фунгицидная
обработка

Нутривант Плюс
Сахарная свекла
0-36-24+МЭ+ФВ
2 кг/га

Нутривант Плюс
Сахарная свекла
0-36-24+МЭ+ФВ
2 кг/га

Нутривант Плюс
Сахарная свекла
0-36-24+МЭ+ФВ
2-4 кг/га



0

5

9

10

12

16

32

45

ВСХОДЫ

4-6 пар
листьев

Смыкание
рядков

За 1 месяц
до уборки



Nutritech System

НУТРИТЕХ

Бюджетный вариант

Схема 2

3-я гербицидная

Нутривант Универсальный

19-19-19+МЭ+ФВ

или

Нутривант Плюс

Сахарная свекла

0-36-24+МЭ+ФВ

2 кг/га

Фунгицидная
обработка

Нутривант

Универсальный

19-19-19+МЭ+ФВ

или

Нутривант Плюс

Сахарная свекла

0-36-24+МЭ+ФВ

2 кг/га

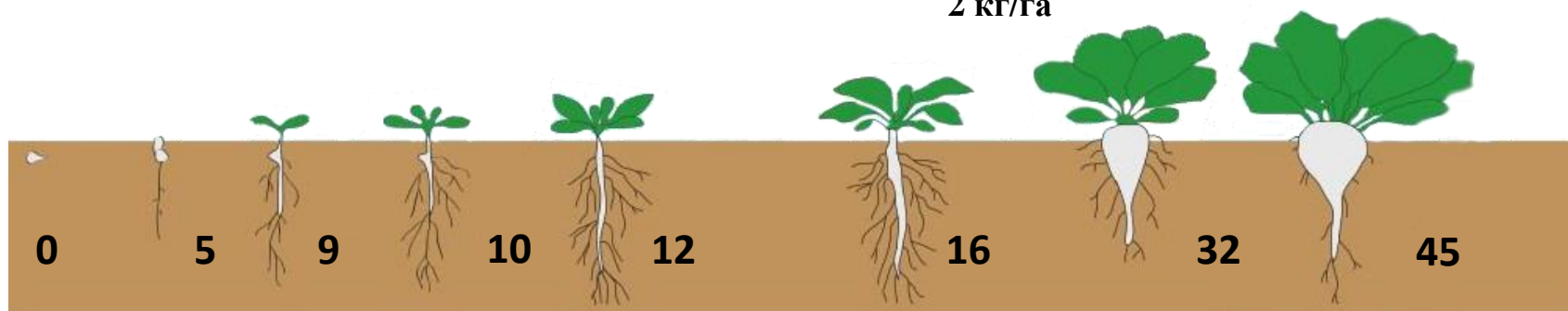
Фунгицидная
обработка

Нутривант Плюс

Сахарная свекла

0-36-24+МЭ+ФВ

2-4 кг/га



0

5

9

10

12

16

32

45

ВСХОДЫ

4-6 пар
листьев

Смыкание
рядков

За 1 месяц
до уборки



Nutritech System

НУТРИТЕХ

Схема 3

3-я гербицидная

Нутривант Универсальный

19-19-19+МЭ+ФВ

или

Нутривант Плюс

Сахарная свекла

0-36-24+МЭ+ФВ

2 кг/га

АМИНОМАКС 10%

300-500 мл/га

Фунгицидная
обработка

Нутривант

Универсальный

19-19-19+МЭ+ФВ

или

Нутривант Плюс

Сахарная свекла

0-36-24+МЭ+ФВ

2 кг/га

Фунгицидная
обработка

Нутривант Плюс

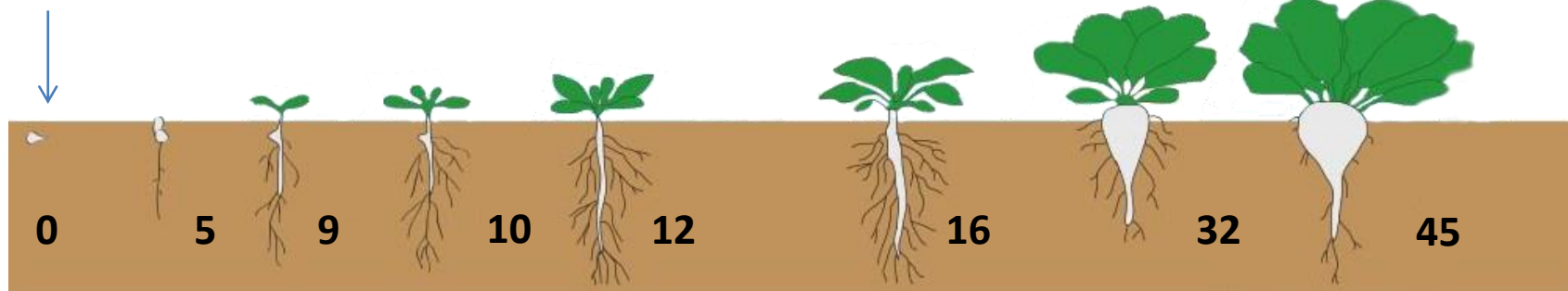
Сахарная свекла

0-36-24+МЭ+ФВ

2-4 кг/га

Стимакс
для семян

300-500 мл/тону семян



ВСХОДЫ

4-6 пар
листьев

Смыкание
рядков

За 1 месяц
до уборки



Nutritech System

НУТРИТЕХ

Схема 3

2-я гербицидная

АМИНОМАКС 10%

300-500 мл/га

СТИМАКС СТАРТ

0,2-1 л/га

3-я гербицидная

Нутривант Универсальный

19-19-19+МЭ+ФВ

Нутривант Плюс

Сахарная свекла

0-36-24+МЭ+ФВ

2 кг/га

Фунгицидная
обработка

Нутривант

Универсальный

19-19-19+МЭ+ФВ

Нутривант Плюс

Сахарная свекла

0-36-24+МЭ+ФВ

2 кг/га

Фунгицидная
обработка

Нутривант Плюс

Сахарная свекла

0-36-24+МЭ+ФВ

2-4 кг/га

Стимакс для семян

300-500 мл/тонну семян

АМИНОМАКС 10%

300-500 мл/га

СТИМАКС СТАРТ

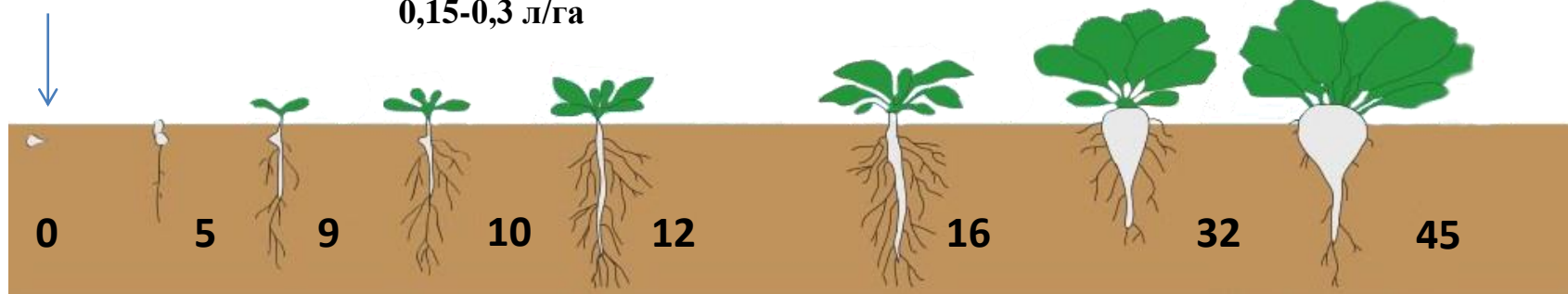
0,15-0,3 л/га

Меристем В

4-6 л/га 2 раза через 14 дней

Меристем Са-В 0,75 л/га

Меристем К 0,25 л/га



ВСХОДЫ

**4-6 пар
листьев**

**Смыкание
рядков**

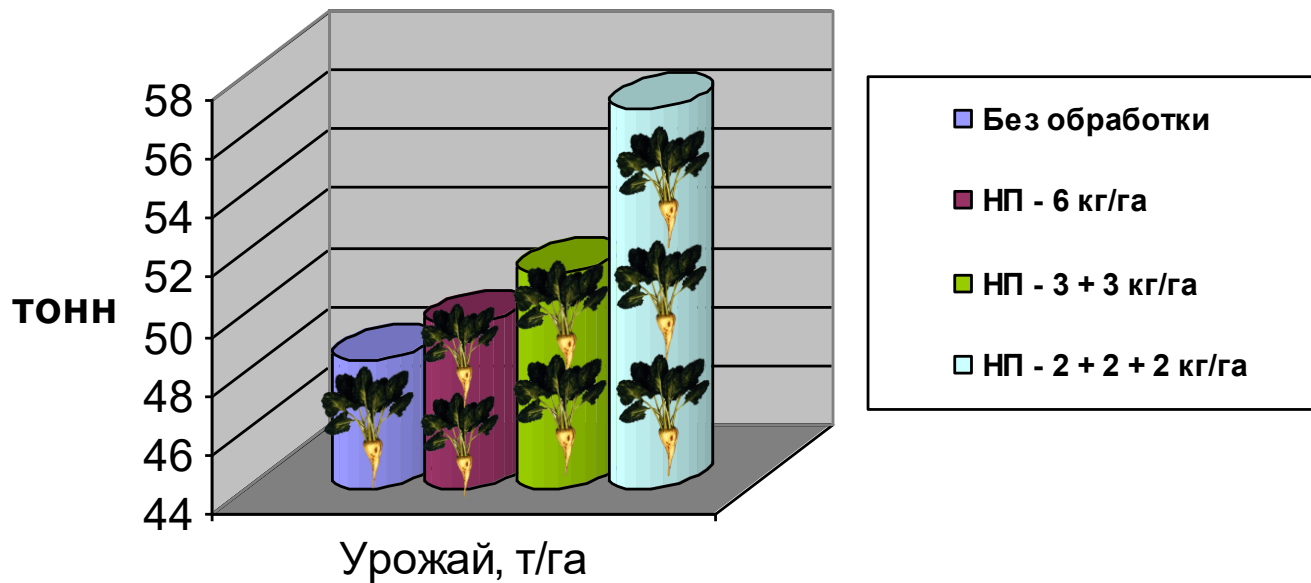
**За 1 месяц
до уборки**



Nutritech System

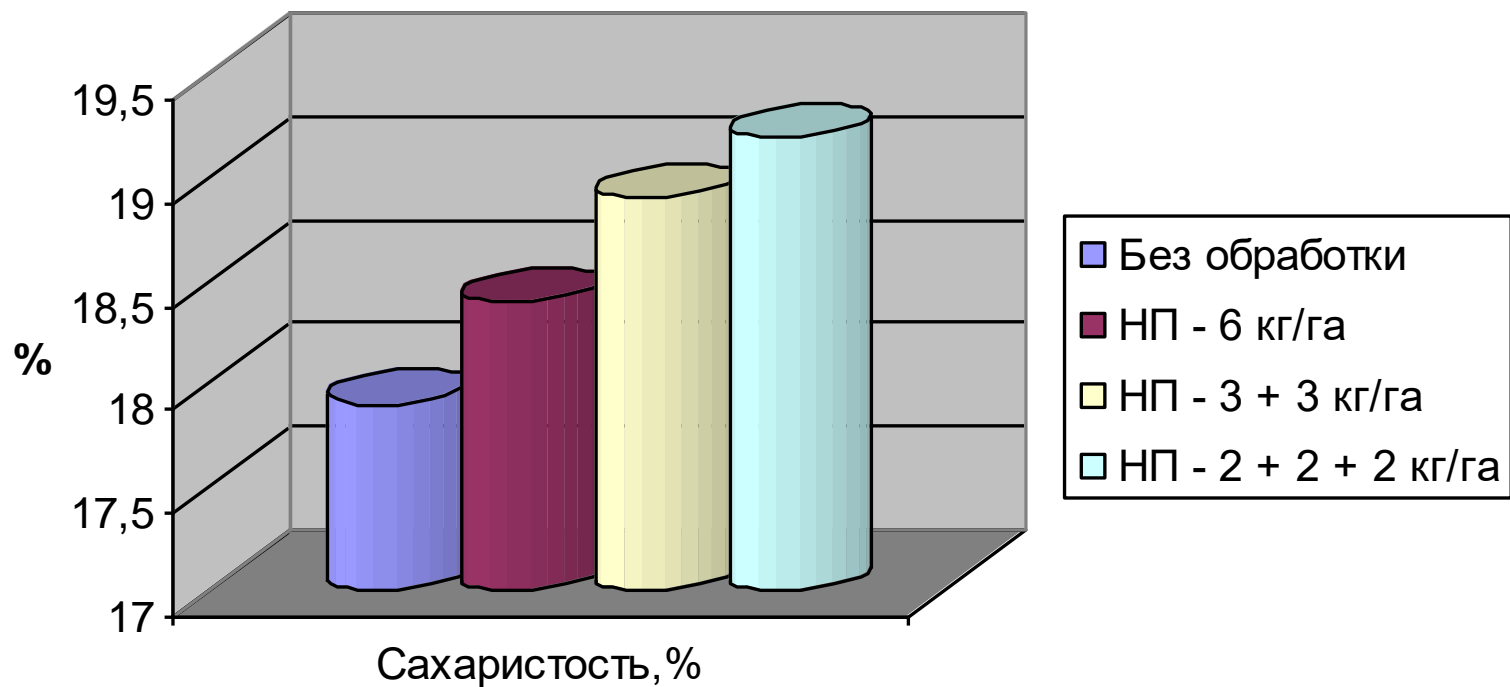
НУТРИТЕХ

Урожайность Сахарной Свеклы при применения Нутривант Плюс



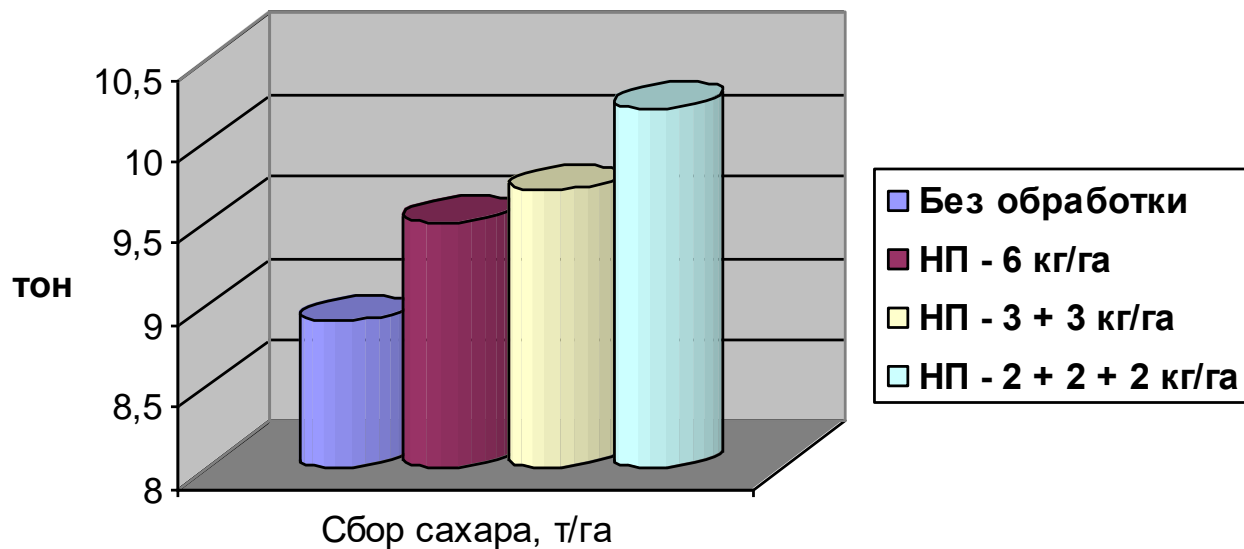
НУТРИТЕХ

Сахаристость при применении Нутривант Плюс



НУТРИТЕХ

Сбор сахара при применения Нутривант Плюс



НУТРИТЕХ

Результаты

Сахарная свекла

- Увеличение урожайности 8-10 т/га
- Повышение содержания сахара 0,5-3%
- Прибавка сахара, более 1 т/га

